



**Hewlett Packard**  
Enterprise

# 2023 HPE **Data Services Innovation** Day

**일시** 2023년 6월 13일(화), 09:10~16:50

**장소** 포시즌스 호텔, 그랜드볼룸 (3F)

# HPE GreenLake for Data Services 전략 및 혁신 사례

전승은 매니저 | HPE GreenLake Cloud Services

# Agenda

## Market Trend

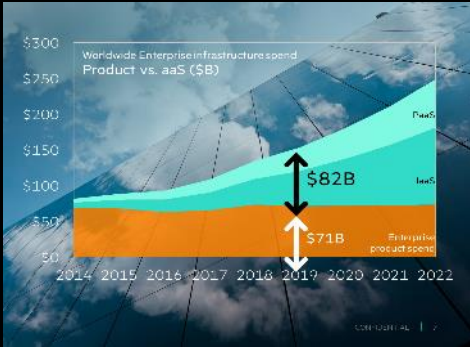
## HPE GreenLake Cloud Services & Why HPE GreenLake for Data Service

## 혁신 사례



# Market demands driving as a service

**Shift from traditional purchase**  
전통 구매 방식 전환



2019이후 기존 HW 구매 방식 보다 As-a-Service 구매가 역전되었습니다.

**Economic Impact**  
경제 불확실성 증대



코로나 이후 세계 경제 불황은 2023 이후 더욱 심각해 지고 있습니다.

**As-a-Service Demand**  
IT 자산 인식 변화



클라우드는 고객이 IT 용량을 바라보는 방식을 서비스 형태로 바꾸고, 사용한 만큼만 비용을 지불하고, 필요할 때 확장할 수 있습니다

**Resource Challenge**  
자원의 제약



IT 관리 인력 부족 문제는 수년 동안 지속되었고 더욱 가속화되고 있으며, 수요가 공급을 초과하고 있습니다.

**Sustainability/ Environmental**  
지속 가능성



고객들은 환경 문제에 점점 더 집중하고 있으며, 이러한 문제를 해결할 수 있는 솔루션을 찾고 있습니다.

# Hybrid Cloud 시장 트렌드 강화



SOURCE: IDC Cloud Pulse Q1 2021

## The world is hybrid

but the cloud experience is not everywhere

70%

Multi-gen IT | Data sovereignty | Compliance | Regulatory requirements

30%

Speed | Agility | Self-serve | Pay-per use

Edge locations



Private data center



Colocation facilities



Public clouds



aws

Microsoft Azure

Google Cloud

Alibaba Cloud

# 스토리지에 대한 다른 접근 방식이 필요한 시기

어디서나 클라우드  
경험 확보

하나의 인프라에서  
모든 워크로드  
실행

적절한 규모로  
인프라 효율성  
극대화

가격 대비 성능  
저하 방지

Shift from  
Cloud-first to **Data-first** with  
**HPE GreenLake Cloud Services**



# HPE GreenLake edge-to-cloud platform

Unified cloud services experience

**Security**  
**Compliance**

**Analytics | AI | Machine learning**

**Workload orchestration**

Bare metal | VMs | Containers

**Data management services**

**Networking**

**Compute**

**Storage**

**HPE GreenLake platform**

**Advisory services**

**Managed services**

**Financial services**

**Support**



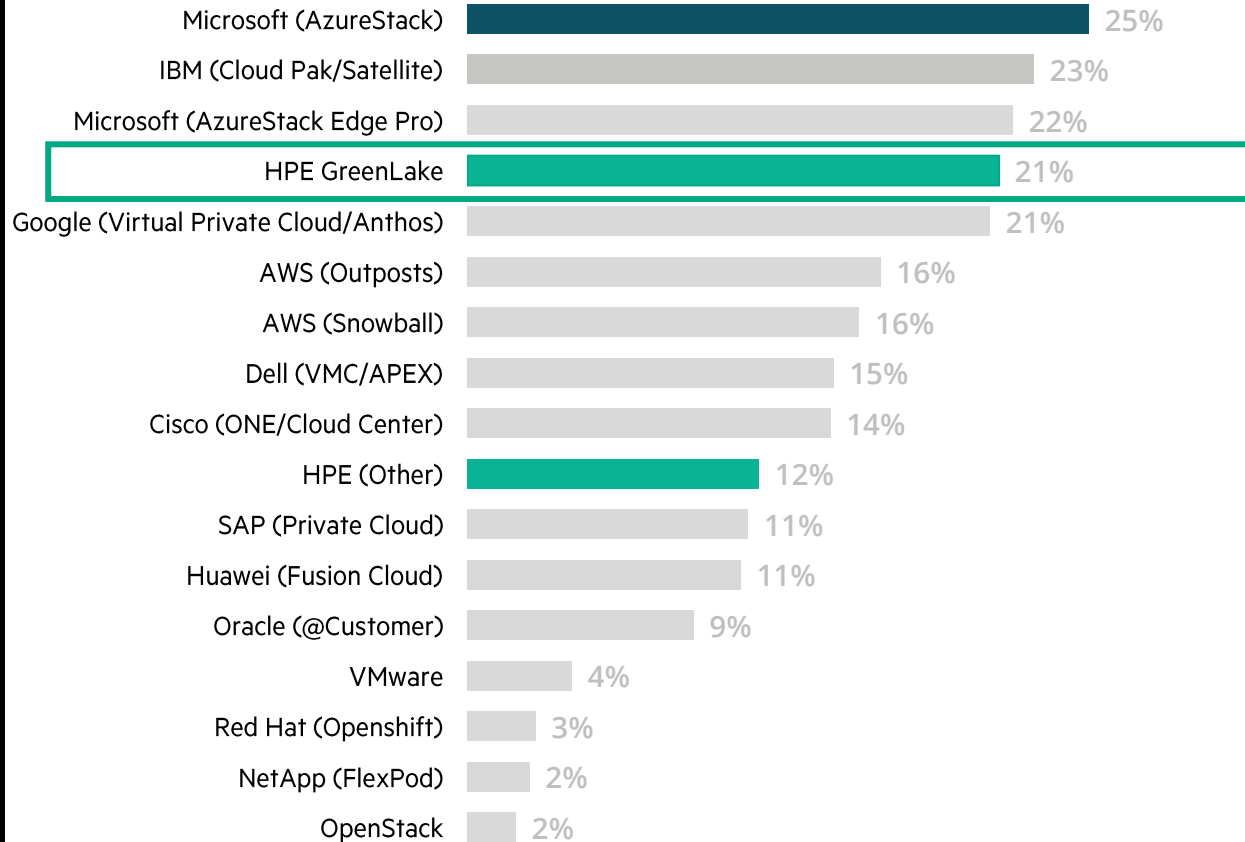
Open | Elastic | Partner-enabled



# HPE Position in Hybrid cloud market

HPE GreenLake 클라우드 서비스는 하이브리드 클라우드 전략을 성공으로 이끌 수 있는 가장 영향력 있는 클라우드 서비스 제공자 리스트 5위 선정

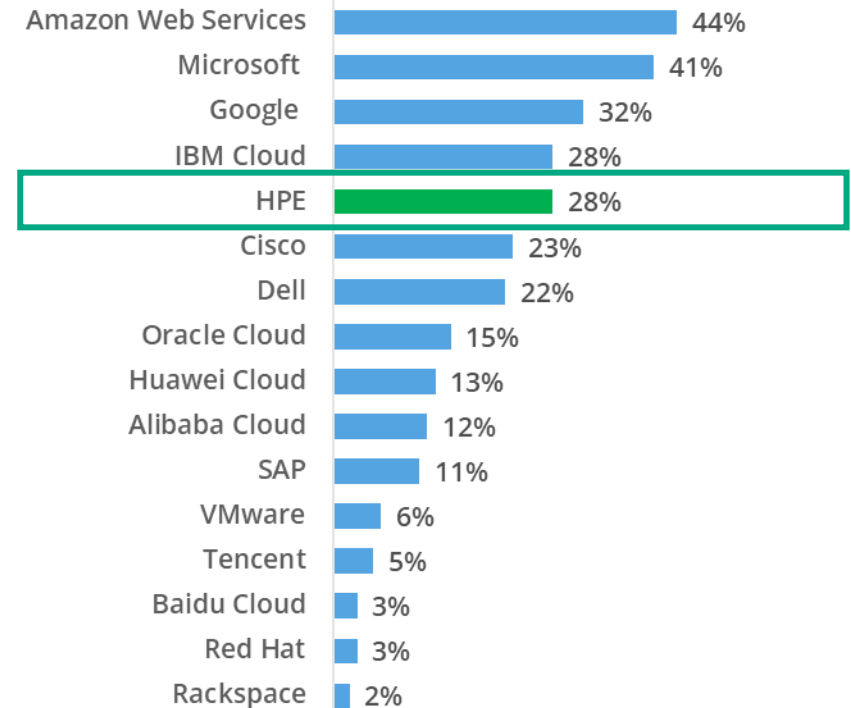
## Private clouds deployed



\* % is percent of total respondents selecting all providers that apply

N = 1,657 Source: QV2, QS9 3Q22 Cloud Pulse Survey, September 2022, IDC

## Most Important Services Provider (향후 2년)

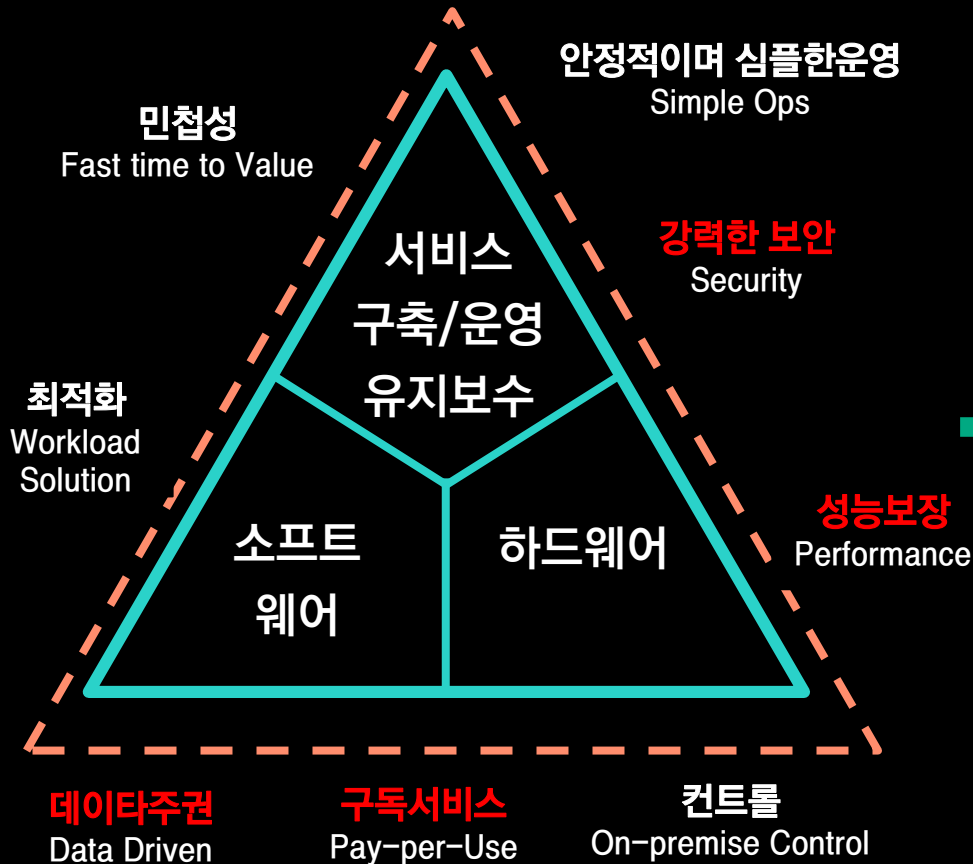


N = 1,700 Source: QS9 3Q22 Cloud Pulse Survey, September 2022, IDC

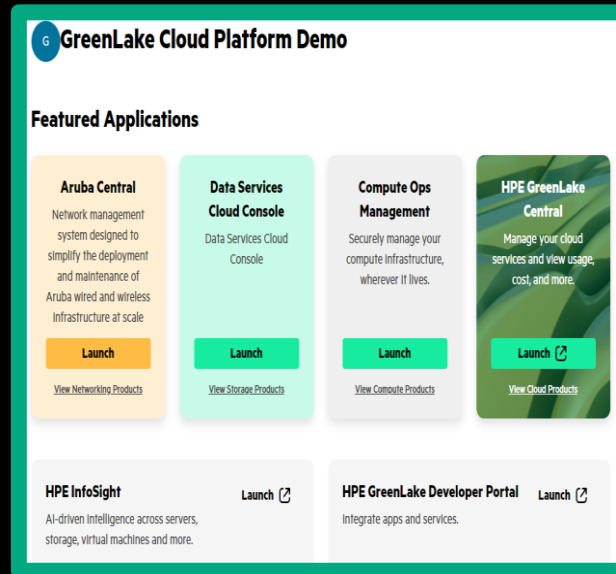


# HPE GreenLake Cloud Services 란?

- HPE GreenLake는 클라우드는 IT as Service인 **구독 서비스** 모델의 **하이브리드 클라우드 플랫폼**
- SaaS 기반 HPE GreenLake 하이브리드 관리 플랫폼 제공 및 **Pay-per-Use** 구조로 퍼블릭 및 프라이빗 클라우드 상호 운영 및 관리

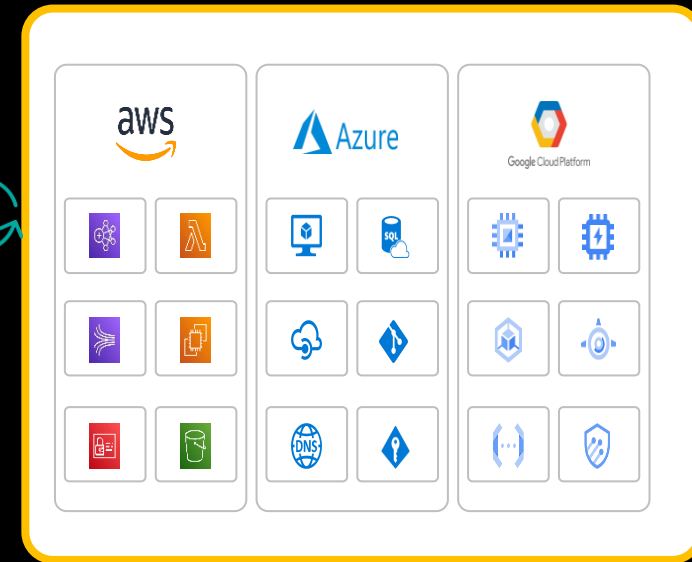


## SaaS기반 구독 서비스 포털(GLCP)



그린레이크 클라우드 플랫폼 (GLCP)

## 퍼블릭 클라우드



서비스 오케스트레이션  
Cloud 환경의 운영(DR, Provisioning), 관리 및 모니터링

강력한 보안

클라우드 네이티브경험

통합 운영환경

# HPE GreenLake Cloud Services Portfolio (70+ Services)

## 인공지능 / 머신러닝

- ML Ops
- HPE Ezmeral Unified Analytics
- Big data
- Qumulo
- Scalify RING

## 고성능 컴퓨팅

- NVAIE on vSphere with Tanzu
- HPC (High Performance Computing)
- AI and HPC infrastructure

## VDI / 가상화

- Virtual Desktop Infrastructure
- Virtual machines
- General purpose VM infrastructure
- Hyperconverged VM infrastructure

## 컨테이너

- vSphere with Tanzu
- HPE Ezmeral Runtime Enterprise
- Google Anthos
- Red Hat OpenShift

## 하이퍼컨버지드

- **HCI - VM Infrastructure**
- HCI - General Purpose Infrastructure
- dHCI
- Nutanix Private Cloud
- Microsoft Azure Stack HCI

## 스토리지

- Block storage
- File Storage
- Object Storage
- Backup and Recovery

## 마이그레이션

- Application migration
- Data migration
- Mainframe migration
- Financial migration

## 하이브리드/멀티 클라우드

- VMware Cloud Foundation
- Managed services for cloud
- Microsoft Azure Stack Hub
- Google Anthos
- Microsoft Azure Stack HCI

## 업무별 컴퓨팅

- Composable compute
- Nonstop Computing
- High availability compute
- Storage optimized compute
- Compute Ops Management

## 데이터베이스 / SAP

- SAP HANA
- SAP S/4HANA Cloud, Private Edition
- EDB Postgres
- Microsoft SQL Server
- Nutanix Era for Databases

## 비즈니스 어플리케이션

- Payments (Lusis)
- Electronic health records (Epic)
- 5G core stack

## 네트워킹

- Indoor / Outdoor / Remote wireless
- Wired access / aggregation / Core
- SD branch
- UXI
- Edge Connect
- HPE Aruba Central

## 엣지 컴퓨팅

- Aruba
- HCI - General Purpose Infrastructure
- Ruggedized infrastructure

## 데이터 보호

- Backup & recovery
- Ransomware protection
- Backup infrastructure
- Managed backup
- Managed disaster recovery
- Veeam / Commvault / Cohesity

## 보안 / 컴플라이언스

- Continuous compliance
- Managed backup
- Managed disaster recovery
- Managed security
- Continuous cost control
- Software license and asset mgmt

# Why HPE GreenLake Cloud Services for Data Services?



## 온프레미스의 직관적인 클라우드 경험

온프레미스에서 안전한 클라우드 (민첩성, 확장성, 유연성) 경험

## 경제성 및 비용 절감

클라우드의 경제성 및 운영 효율 극대화를 통한 비용 절감

## 심플한 운영

클라우드 전반에서 데이터 보호 및 데이터 관리를 간소화

# HPE GreenLake Cloud Services for Data Services - 클라우드 경험

퍼블릭 클라우드의 장점인 사용량 기반 과금 및 온프레미스의 데이터 관리, 성능까지 겸비한 프라이빗 클라우드 서비스

## HPE GreenLake for Storage

Reserved Capacity



Variable Usage



고객사 최적화 “Minimal” 아키텍처

에비 버퍼를 통한 즉각적인 프로비저닝 가능

24 X 7 장애 대응  
전담팀을 통한 어카운트 관리  
운영/관리서비스(옵션)



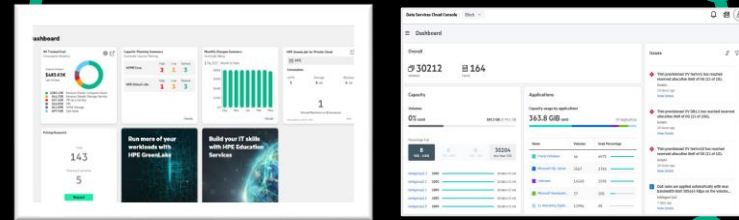
셀프서비스 포털  
및 운영콘솔

## HPE GreenLake Cloud

신규 서비스 요청 수집

워크로드 및 서비스 배포

사용량 미터링 및 과금



모니터링

업데이트 및 운영

사용량에 따른 지불

사용량에 대한 분석 및 통찰

증설 및 계획

Pay per Use

미터링

전담 엔지니어

체계적인 과금

# HPE GreenLake Cloud Platform (GLCP)

- E2E의 클라우드 네이티브 Unified Experience 제공. Public Cloud와 상호 운영 및 정책 적용
- Provision, Control, Monitor 및 BACKUP, DR 구축 등의 Self Service

## 클라우드 플랫폼

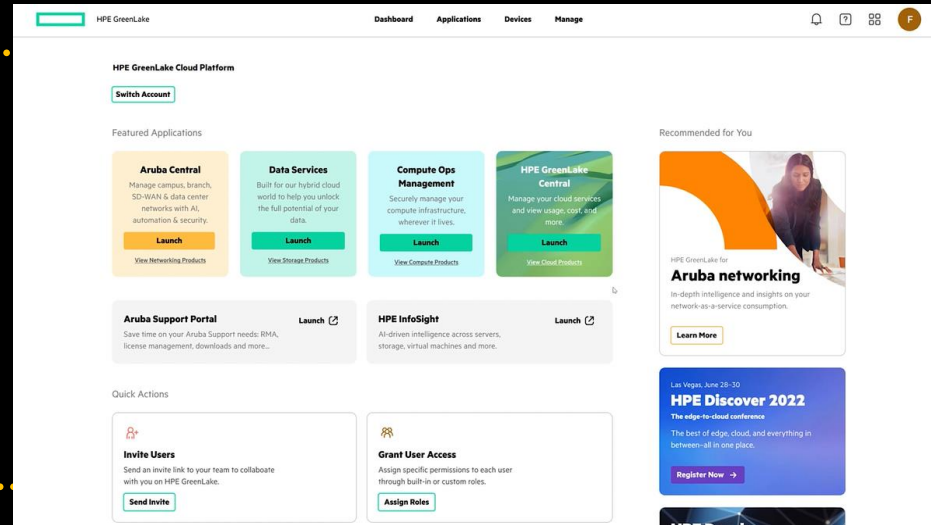
- SaaS기반의 E2E의 클라우드 서비스
- 온프레미스와 Public클라우드 환경 관리

## 서비스 구독

- Pay-Per-Use 서비스 구독
- Time to Value (빠른 서비스 Deploy)

## Simplify & 통합운영환경

- Network, Storage, Server를 통합 환경에서 관리
- On & Public 클라우드사용량, 투명한 비용관리 및 모니터링



## 셀프 서비스

- 일관된 경험으로 인프라 프로비저닝 및 자동화
- SLA와 표준화된 정책기반으로 운영 및 관리

## 자동화

- Scheduling 및 자동화된 운영
- 통합 표준화된 CLI & API 제공

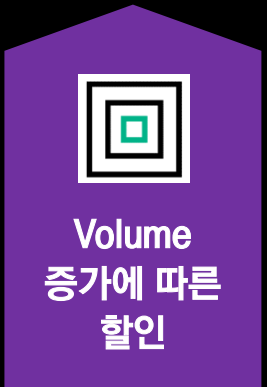
## 강력한 보안

- 권한과 인증 방식
- Tenant별 권한 부여

# HPE GreenLake Cloud Services for Data Services - 경제성 및 비용 절감



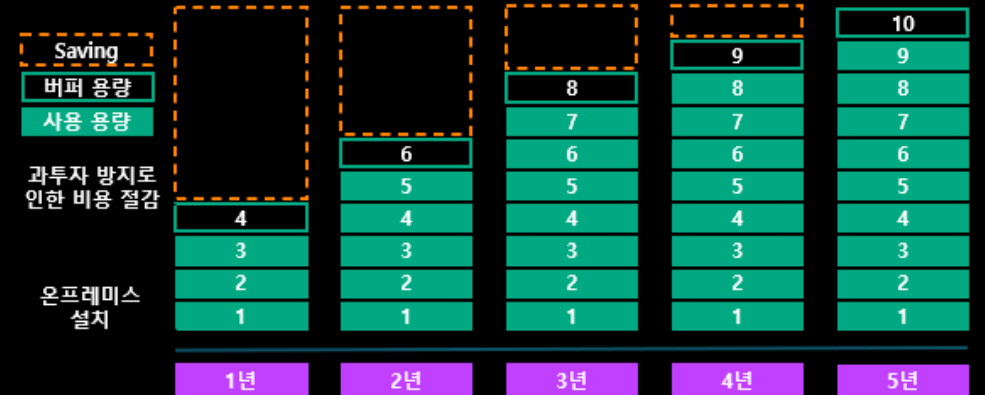
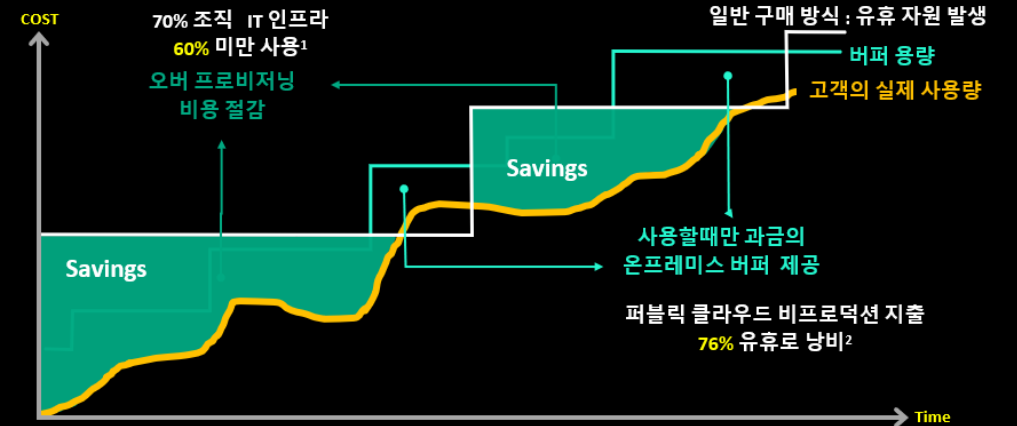
- 비용 효율적인 **구독서비스**
- 약정용량 이상은 **사용한 만큼 과금**
- 사용량 측정단위는 Core, Node, Memory 등 다양함 (예, 스토리지 : GB)
- **오버프로비저닝 방지 및 유휴로 인한 낭비 최소화**



- **최소 투자로 초기 투자 비용 감소**
- 이를 통한 신규 성장사업의 기회비용으로 활용가능
- 효율적인 리소스 사용 및 투명한 미터링을 통한 비용 절감
- 클라우드 서비스 확장으로 할인 **Band Pricing** 적용
- ✓ **Band Table 예시(환율및 기타 외부요인영향 없음)**

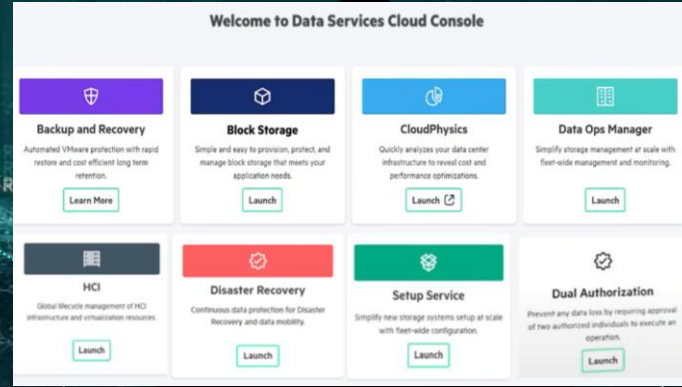
SAMPLE

Billing Tier	UoM	Band 1	Band 2	Band 3	Band 4
Alletra	Gib	0 - 457,763	457,764 - 572,204	572,205 - 686,645	686,646+
		32	31	30	29



# HPE GreenLake Cloud Services for Data Services - 심플한 운영

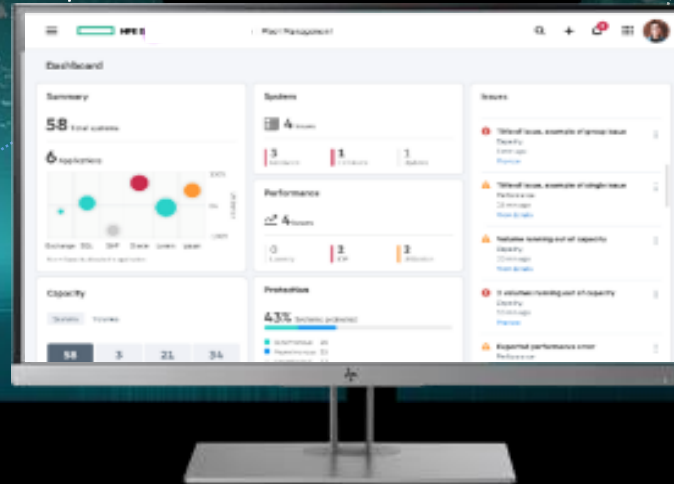
언제 어디서든 관리 및  
간소화 된 온보딩 및 구성



단일 클라우드 콘솔에서  
하이브리드 클라우드 전반에 걸쳐  
글로벌 스토리지 환경 관리,  
모니터링 및 보호

## HPE GreenLake Cloud Platform Data Service Cloud Console (DSCC)

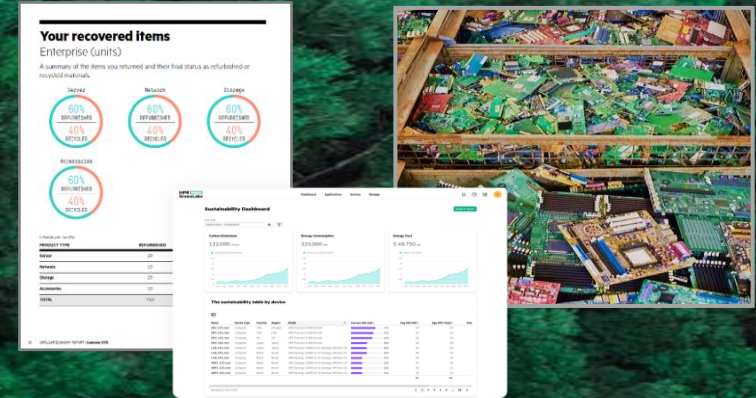
자동화된 업그레이드를 통해  
즉시 사용 가능한 새로운 기능 및  
개선 사항 반영



AI 관리형 셀프 서비스 프로비저닝  
최적의 볼륨을 프로비저닝

# HPE GreenLake for Sustainability with Cloud Economics

- 순환 비즈니스 모델로 구독 만료후, 반납 장비에 대한 Circular Economy Report 제공
- Sustainability Dashboard (전력 사용 및 탄소 배출에 대한 전반적인 사용량 및 전력사용량 및 탄소 배출 감소를 위한 Insight) 제공
- 기업의 밸류 체인에서 발생하는 간접의 온실가스(SCOP3) 배출량을 CDP에 공개
- ESG 책임과 기업이미지 개선 및 투자사들의 기초 자료로 활용



Overprovisioning  
필요성 제거

Tech refresh 통한 에너지  
사용 효율 강화

실시간 사용량 확인으로  
사용률 제고

자산 Upcycling  
서비스

30%<sup>1</sup>

CAPEX 절감

33%<sup>2</sup>

Energy 비용 절감

80%<sup>3</sup>

평균 Utilization

90%<sup>4</sup>

제품 Upgrade 재사용

**45% TCO 절감<sup>5</sup>**

1. Forrester, Total Economic Impact of HPE GreenLake, 2022  
2. HPE internal Calculations  
3. HPE Internal Calculations

4. 451 Research  
5. Forrester, Total Economic Impact of HPE GreenLake, 2022



# Everything as a service with References

## Global Eco-System 기반 글로벌 On-Premise Cloud 서비스 리더

<b>\$11B</b>	<b>65,000+</b>	<b>900+</b>	<b>12+</b>	<b>96%</b>	<b>Unique IP</b>
TCV booked to date	Enterprise customers, 50+ countries globally	partners ready and selling	years of IT as-a-service on-premises	customer retention	through acquisitions and organic investment
국내 누적 1000+ 억원	국내 150+개 레퍼런스 누적 고객사 70+	파트너 제휴	클라우드 경험	재구매/ 증설	지적재산권

<b>COLOCATION PARTNERS</b>	<b>HYPERSCALERS</b>	<b>SaaS/DSP</b>	<b>ISVs</b>	<b>SYSTEM INTEGRATORS</b>	
  	  	   	     	     	      

# HPE GREENLAKE CLOUD 혁신 사례 (1)



스포츠 관련  
엔터테인먼트 관련  
O 그룹사

스포츠경기장에서 고객에게  
빠른 서비스 제공을 통한  
수익성 추구



고객 챌린지  
(Challenge)

- IT 인프라에 대한 전반적인 개선 필요
- 급격히 성장하는 비즈니스를 위한 대안 필요
- IT 운영 환경에 대한 보안 및 컴플라이언스 준수 필요
- 경영진의 지속가능한 경영에 부합한 전략 필요



제안솔루션  
(Solution)

- HPE GreenLake 로 신규장비 종량제 결제 방식으로 도입
- HPE Alletra + HPE ProLiant 단일 클라우드 인터페이스 (GreenLake Cloud Platform) 에서 관리
- 2개의 데이터 센터에 대한 신속한 재해 복구 솔루션 (HPE Data protect solution & StoreOnce 백업)



기대 효과  
(Benefit)

- 데이터 센터의 성능을 4배 증가
- 민첩성을 높여 IT 리소스를 배포하고 환경에 미치는 영향을 줄여 제품 개발을 가속화
- 데이터 센터의 에너지 공간 절반으로 감소 및 전력 소비량 매년 20% 감소 위한 에너지 효율성 달성
- 온프레미스 운영을 통한 보안 준수 및 비즈니스 연속성을 보장

# HPE GREENLAKE CLOUD 혁신 사례 (2)



선도적인 전기 도매업체  
C사

기업 내 디지털 트랜스포메이션  
전략 필요 도매 및 유통 고객  
만족도 증대 필요



고객 챌린지  
(Challenge)

- 디지털 트랜스포메이션 - 클라우드 전환 니즈
- 전 세계 400개 매장 일관되고 유연한 서비스 플랫폼 니즈
- 사이버 위협에 대한 보호를 강화
- 고품질 고객 서비스의 연속성을 보장



제안솔루션  
(Solution)

- HPE GreenLake 로 Equinix Colocation에 HPE인프라 (HPE Synergy, HPE Nimble 등) 도입
- HPE 운영서비스로 데이터 인프라 관리를 최적화하고 Zerto의 재해 복구 기능을 사용하여 보안을 개선



기대 효과  
(Benefit)

- 투명한 월 비용을 통한 클라우드 경험
- HPE GreenLake로 운영 복잡성을 줄이고 시장 출시 시간을 단축
- HPE Zerto를 통해 비즈니스 중단을 최소화 (RTO & 및 RPO 를 24시간에서 몇 분으로 단축, £1m 이상 손실 방지)
- HPE를 통한 인프라 운영 서비스로 고객 IT 부서 약 20% 시간 절감

# HPE GREENLAKE CLOUD 혁신 사례 (3)



국내  
방송 미디어 관련  
A 사

VOD컨텐츠의 증가 및  
방송영상의 워크로드의 증가로  
인한 성능 개선 필요



고객 챌린지  
(Challenge)

- 기존 인프라 (NAS) 의 영상처리 성능의 저하  
(4K VOD Service 및 제작 영상편집)
- 안정적인 마이그레이션 / 효율적인 운영 시스템 필요
- 가변적 리소스에 대한 대응 및 클라우드 과금 체계



제안솔루션  
(Solution)

- HPE GreenLake 로 비용 효율적인 Qumulo as a service 제안
- Complete care 전담팀 유지보수 체계로 일원화되고 안정적인 운영 및 즉각적인 장애 대응
- 사용한 만큼 비용 모니터링, 빌링 가능한 GreenLake Central 제공



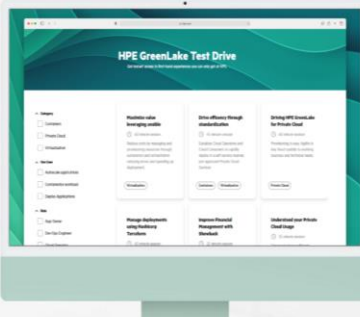
기대 효과  
(Benefit)

- 초기 투자를 최소화 한 성능 개선
- 변동 과금을 통한 인프라 사용료 절감 (사용한 만큼 지불)
- 안정적인 마이그레이션 및 운영 유지보수 체계 수립
- 손쉬운 클라우드형 증설 절차로 민첩한 변동성 대응

# HPE GreenLake Cloud Experience! 경험해보세요!

## HPE GreenLake Cloud Test Drive

Launch **HPE GreenLake** 



**Experience HPE GreenLake cloud services**

Take HPE GreenLake for a no-cost, no-obligation test drive. This guided, hands-on experience allows you to explore cloud services in a live production environment.

[Sign in to access the test drive →](#)  
or [Create an account](#)

---

**TRY HPE GREENLAKE FOR BACKUP AND RECOVERY — FREE**  
Effortlessly protect your on-prem VMs and cloud-native workloads.

Experience HPE GreenLake for Backup and Recovery free for 90 days with no obligation. See how easy it is to protect your on-prem VMs, Amazon EBS volumes and EC2 instances in just a few simple steps.

HPE GreenLake edge-to-cloud platform for Backup and Recovery is accessed on the HPE GreenLake edge-to-cloud Platform, so you will need an HPE GreenLake Cloud Platform account. If you do not have a HPE GreenLake account please create one [here](#).

Be sure to read the [terms of the trial here](#). By submitting the request form, you acknowledge and accept these terms.

**Fill out the form to get started with your free trial**

First Name:   
 Last Name:   
 Email:   
 Phone:

Account 계정 생성 후 시나리오에 대한 Test Drive 체험 가능  
90일 무료 평가판 – Trial version of Backup And Recovery



## HPE Korea CEC (Cloud Experience Center)



- 01 HPE GreenLake for Block
- 02 HPE GreenLake for Backup and Recovery
- 03 HPE GreenLake for DR
- 04 HPE GreenLake for HCI
- 05 HPE SimpliVity & dHCI
- 06 HPE Alletra MP (차세대 데이터 서비스 아키텍처)
- 07 기타 그외 필요하신 제품 교육 (Zerto, Alletra, StoreOnce, 그 외)

HPE GreenLake for Data Services 제품에 대한 체험 가능

# THANK YOU

**E-mail : [s-eun@hpe.com](mailto:s-eun@hpe.com)**